

Fiche technique

SmartPlate EV chauffe-eau indirect à double paroi

SmartPlate EV est le chauffe-eau indirect de nouvelle génération conçu par AERCO pour répondre de manière optimale aux besoins de production d'eau chaude sanitaire dans les environnements commerciaux et institutionnels. Ce système compact intègre un suivi de la charge en temps réel, simple à interpréter, ainsi que des commandes réactives qui assurent un contrôle précis de la température, même en présence de profils de charge variables.

Contrôle de température de haute précision sans stockage

Grâce à son régulateur PID avancé et à une vanne de régulation électronique 3 voies, le SmartPlate EV maintient une stabilité thermique remarquable, avec des variations limitées à $\pm 4^{\circ}\text{F}$ ($\pm 2,2^{\circ}\text{C}$) dans des conditions normales de fluctuation de la demande.* Son système de surveillance intégré et sa vanne de commande haute précision permettent un contrôle de température fiable sans recourir à des réservoirs de stockage, vannes de mélange ou autres composants de régulation intermédiaires. Le système peut être surveillé à distance ou entièrement intégré à une GTC (gestion technique centralisée) via le protocole Modbus.

Performance énergétique optimisée avec les chaudières à condensation

Le SmartPlate EV utilise un échangeur de chaleur à plaques brasées en acier inoxydable à contre-courant, la conception eau-eau la plus performante pour la production instantanée d'eau chaude sanitaire. Parfaitement adapté aux chaudières à condensation, il fonctionne avec une eau de chaudière à une température aussi basse que 5°F au-dessus de celle de l'eau sanitaire requise, maximisant le rendement de la chaudière et réduisant les pertes thermiques.

Pour garantir la durabilité, toutes les pièces en contact avec l'eau potable sont fabriquées en acier inoxydable ou en alliage de cuivre. Sa conception instantanée est compatible avec les systèmes à basse température, et son faible encombrement permet une installation facile à travers une porte standard. Des raccords à point unique pour l'eau chaude sanitaire, l'eau froide, l'entrée et la sortie d'eau de chaudière ainsi que l'alimentation électrique assurent une mise en service simple, sûre et efficace.

Intégration optimale avec les chaudières d'AERCO

SmartPlate EV établit une communication bidirectionnelle directe avec les chaudières d'AERCO, y compris les modèles au gaz – Benchmark et CFR (homologuée pour les conduits de type Catégorie I) – ainsi qu'avec Benchmark E, la chaudière électrique. Cette intégration garantit un pilotage optimisé et une performance coordonnée du système. De plus, la connexion de dérivation intégrée du SmartPlate EV peut être reliée aux retours supérieurs des chaudières Benchmark, Benchmark E et CFR, maximisant ainsi l'efficacité thermique globale de l'installation. Avec le SmartPlate EV et les chaudières d'AERCO, les solutions combinées de chauffage et de production d'eau chaude sanitaire atteignent un nouveau sommet en performance, fiabilité et efficacité énergétique.

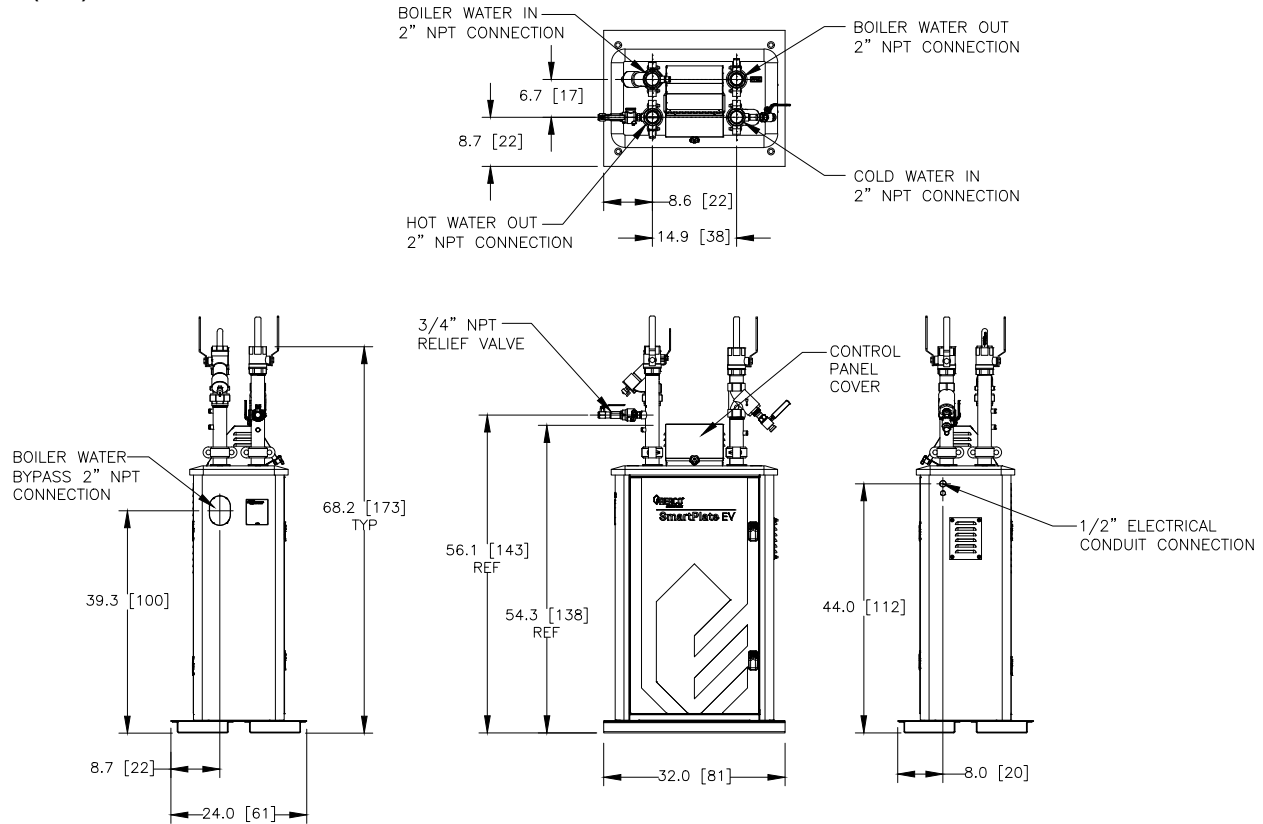


Voir les dimensions spécifiques à chaque modèle ci-dessous.

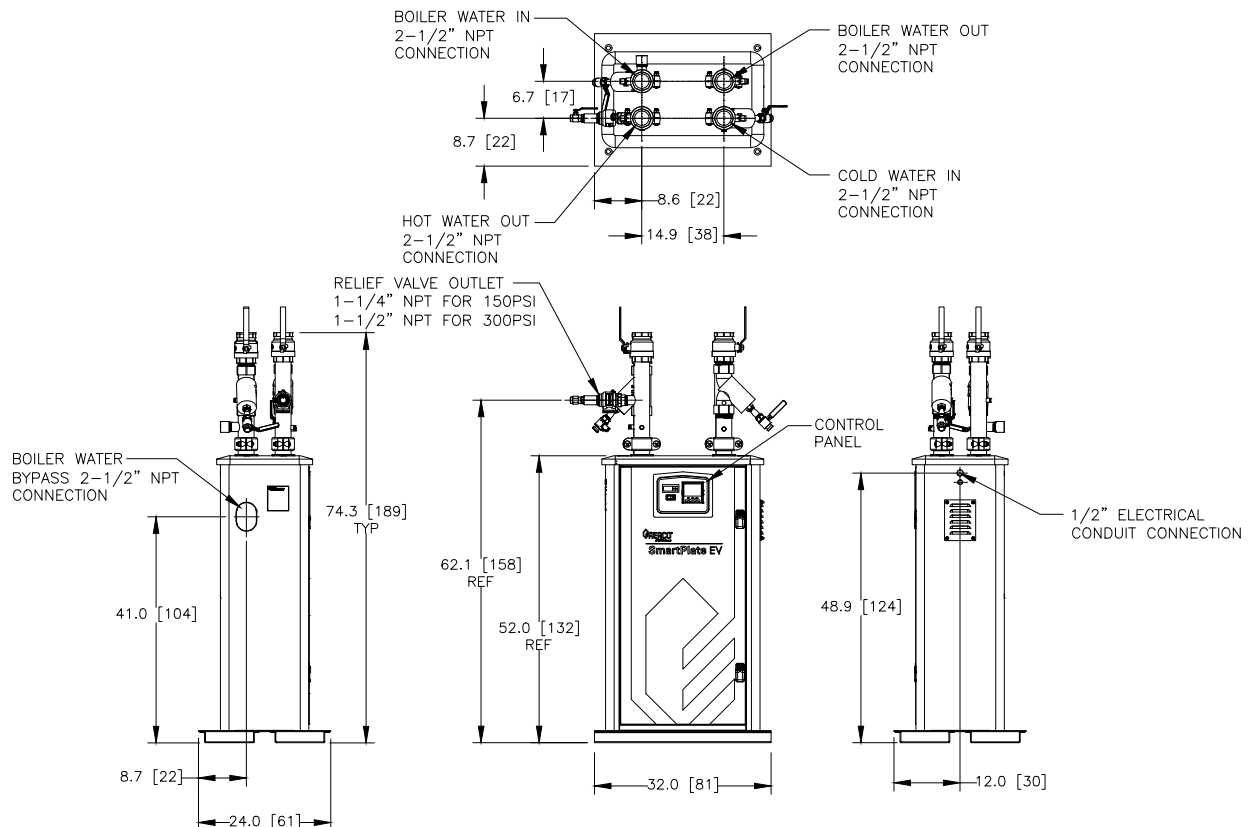
*Changement progressif du débit qui ne dépasse pas 50 % de la capacité totale; c.-à-d. la demande passe de 0 à 50 % ou de 20 à 70 %

Dimensions inch (cm)

SPEV30 – SPEV140



SPEV140HF and SPEV200HF



Caractéristiques

- Contrôle précis de la température : ± 4 °F
- Équipé d'une vanne de régulation électronique à 3 voies
- Entrée primaire à débit variable entièrement modulante
- Empreinte compacte : moins de 6 pi²
- Toutes les surfaces mouillées (côté eau potable) en acier inoxydable ou en alliage de cuivre
- Conforme au code ASME BPVC, Section VIII, Division 1 (estampillé)

Prend en charge plusieurs applications

- LTBW (2 options) : jusqu'à 150 PSIG à 190 °F ou 300 PSIG à 190 °F
- ECS : jusqu'à 150 PSIG ou 300 PSIG
- Plage de consigne de température : 50 °F à 180 °F
- Convient aux installations simples ou multiples
- Compatible avec les systèmes à 2 ou 3 voies
- Idéal pour les projets de construction neuve ou de rénovation

Spécifications

	SmartPlate EV						
	SPEV30	SPEV40	SPEV60	SPEV90	SPEV140	SPEV140HF	SPEV200HF
Chute de pression de l'eau domestique	7 PSIG @ débit nominal max.						
Température ambiante de fonctionnement	23 °F à 122 °F						
Exigences électriques	120/1/60 Hz 2 A, 220/1/50 Hz 2 A						
Tirage d'ampérage en veille	2 A						
Tirage d'ampérage en fonctionnement (limite supérieure)	2 A						
Débit d'eau continu max. (gal US)	90 gal/min					140 gal/min	
Pression et température max. de l'eau de chaudière	150 PSIG @ 190 °F ou 300 PSIG @ 190 °F						
Pression maximale de fonctionnement (eau domestique)	150 PSIG ou 300 PSIG						
Plage de réglage de la température	jusqu'à 180 °F						
Plage de réglage de la limite haute	jusqu'à 200 °F						
Homologations	ASME, NSF 372						
Raccords d'entrée/sortie d'eau	FNPT de 2 po					FNPT de 2,5 po	
	34,8	46,4	69,6	104,4	162,4	162,4	232,1
	0,6	0,9	1,3	1,9	3,0	3,0	4,3
	0,6	0,9	1,3	1,9	3,0	3,0	4,3
	430	440	455	485	525	670	720
Poids (lb)	440	455	475	515	575	720	790



Solutions de chauffage et d'eau chaude

AERCO International, Inc. • 100 Oritani Drive • Blauvelt, NY 10913
États-Unis : Tél. : (845) 580-8000 • Sans frais : (800) 526-0288 • AERCO.com